



SKI KLUB Jablonec nad Nisou

Český pohár v běhu na lyžích pro rok 2011

1. a 2. ČP dorostu, 3. a 4. ČP dospělých

Výsledková listina

Jablonec nad Nisou

Soutěžní výbor

Datum závodu **Start:** 9:30:00
16.1.2011 **Konec:** 11:48:46

Technický delegát: **Luděk Staněk**
Asistent T.D.: **K.Pospíšil, O.Szabó**
Ředitel závodu: **Petr Skalický**
Zástupce STK: **O.Szabó, K.Pospíšil**



Muži a junioři 15 km klasicky mass start Start: 9:30:00 Konec: 10:44:28	Informace o trati Čís. homologace: 2/2006 HD: 74 m Kola: 3 x 5 km MC: 51 m Nejvyšší bod: 632 m TC: 597 m Nejnižší bod: 558 m	Počasí: oblačno
---	--	----------------------------

Poř.	Číslo	FIS code	Jméno	Reg. Roč.	Klub	5 km	2. kolo	10 km	3. kolo	Čas	Ztráta
1.	29	3150070	RAZÝM Aleš	369 1986	DULI	13:18.4 (1.)	14:23.3 (1.)	27:41.7 (1.)	15:35.5 (3.)	43:17.2	
2.	3	3150437	HORČIČKA Jiří	4845 1990	DULI	13:22.0 (2.)	14:36.6 (4.)	27:58.6 (2.)	15:34.7 (1.)	43:33.3	16.1
3.	7	3150116	RAZÝM Vladislav	547 1988	SCPL	13:23.7 (4.)	14:35.4 (3.)	27:59.1 (3.)	15:34.7 (1.)	43:33.8	16.6
4. /1.	4	3150183	GRÁF Jakub	1381 1991	J DULI	13:23.0 (3.)	14:36.9 (5.)	27:59.9 (4.)	15:59.9 (6.)	43:59.8	42.6
5. /2.	10	3150463	LOPOTA Martin	1390 1992	J DULI	13:26.5 (6.)	14:34.3 (2.)	28:00.8 (5.)	16:06.8 (8.)	44:07.6	50.4
6.	1	3150114	JANOŠEC Miroslav	326 1987	NMNM	13:36.5 (7.)	14:58.9 (8.)	28:35.4 (7.)	15:58.4 (5.)	44:33.8	1:16.6
7. /3.	14	3150462	RYPL Miroslav	2722 1992	J SOSY	13:45.7 (8.)	15:01.4 (10.)	28:47.1 (9.)	15:53.0 (4.)	44:40.1	1:22.9
8. /4.	21	3150452	ŠTOCHL Jan	1286 1992	J LOTE	13:53.7 (10.)	14:52.7 (6.)	28:46.4 (8.)	16:06.3 (7.)	44:52.7	1:35.5
9.	8	3150306	POLACH Martin	2190 1989	SGVP	13:26.0 (5.)	15:00.0 (9.)	28:26.0 (6.)	16:26.8 (12.)	44:52.8	1:35.6
10.	2	3150132	AUGUSTINÁK Dušan	4219 1990	NMNM	13:50.9 (9.)	14:57.7 (7.)	28:48.6 (10.)	16:13.3 (9.)	45:01.9	1:44.7
11.	6	3150311	PRÁŠIL Vojtěch	2759 1990	JBCN	14:07.3 (12.)	15:09.2 (11.)	29:16.5 (11.)	16:26.4 (11.)	45:42.9	2:25.7
12.	31	3150041	MIKUŠ Martin	26 1982	JBCN	14:08.8 (15.)	15:09.6 (12.)	29:18.4 (12.)	16:29.8 (13.)	45:48.2	2:31.0
13. /5.	18	3150192	HAVEL Aleš	1272 1991	J LOTE	13:57.6 (11.)	15:24.8 (19.)	29:22.4 (13.)	16:31.9 (17.)	45:54.3	2:37.1
14. /6.	26	3150225	JUROVATÝ Vojtěch	3307 1991	J NMNM	14:07.8 (13.)	15:15.5 (14.)	29:23.3 (14.)	16:33.4 (18.)	45:56.7	2:39.5
15.	30	3150252	KYNCL Tomáš	1694 1989	NMNM	14:24.1 (23.)	15:12.0 (13.)	29:36.1 (15.)	16:30.9 (15.)	46:07.0	2:49.8
16.	24	3150282	NĚMEC David	2315 1990	NMNM	14:23.5 (22.)	15:20.0 (15.)	29:43.5 (17.)	16:25.0 (10.)	46:08.5	2:51.3
17.	9	3150432	ŠRAIL Jan	2047 1990	NMNM	14:22.3 (20.)	15:24.1 (18.)	29:46.4 (18.)	16:31.6 (16.)	46:18.0	3:00.8
18. /7.	36	3150465	KURA Hynek	4020 1992	J NMNM	14:17.5 (16.)	15:31.8 (22.)	29:49.3 (20.)	16:29.8 (13.)	46:19.1	3:01.9
19. /8.	22	3150473	KUBINA Matěj	1566 1992	J HSKB	14:19.1 (18.)	15:29.3 (21.)	29:48.4 (19.)	16:36.1 (20.)	46:24.5	3:07.3
20.	5	3150018	SIKORA Jakub	159 1984	LKVE	14:18.0 (17.)	15:23.3 (16.)	29:41.3 (16.)	16:53.5 (22.)	46:34.8	3:17.6
21. /9.	11	3150351	ŠMERDA Tomáš	2311 1991	J FEJE	14:35.1 (27.)	15:23.6 (17.)	29:58.7 (22.)	16:53.9 (23.)	46:52.6	3:35.4
22. /10.	39	3150526	CIHLÁŘ Luigi Anthony	6176 1991	J JBCN	14:36.8 (30.)	15:33.7 (23.)	30:10.5 (24.)	16:45.8 (21.)	46:56.3	3:39.1
23.	13	3150180	GALANDÁK Michal	2599 1989	KRVR	14:32.3 (26.)	15:51.8 (30.)	30:24.1 (28.)	16:34.5 (19.)	46:58.6	3:41.4
24. /11.	23	3150471	HERBS Filip	2716 1992	J KRVR	14:22.6 (21.)	15:27.5 (20.)	29:50.1 (21.)	17:15.3 (28.)	47:05.4	3:48.2
25.	15	3090025	BURGOV Ivan	1986	BUL	14:35.5 (28.)	15:38.8 (24.)	30:14.3 (25.)	16:56.6 (24.)	47:10.9	3:53.7
26. /12.	20	3150317	PŠENIČKA Jakub	3903 1991	J SKIJ	14:31.9 (25.)	15:45.4 (28.)	30:17.3 (27.)	17:00.7 (25.)	47:18.0	4:00.8
27.	12	3150125	AXMANN David	2309 1989	JBCN	14:08.4 (14.)	15:50.8 (29.)	29:59.2 (23.)	17:24.5 (30.)	47:23.7	4:06.5
28. /13.	28	3150498	TOMIČEK Ondřej	3062 1992	J SKIJ	14:41.5 (32.)	15:43.4 (26.)	30:24.9 (29.)	17:04.5 (26.)	47:29.4	4:12.2
29. /14.	33	3150455	VIK Radim	2137 1992	J SNKV	14:42.0 (33.)	15:43.5 (27.)	30:25.5 (30.)	17:06.2 (27.)	47:31.7	4:14.5
30. /15.	37	3150458	TITĚRA Jan	2268 1992	J JBCN	14:36.1 (29.)	15:40.4 (25.)	30:16.5 (26.)	17:27.8 (31.)	47:44.3	4:27.1
31. /16.	27	3150333	SCHEJBAL Oldřich	3158 1991	J TRUT	14:21.2 (19.)	16:05.0 (31.)	30:26.2 (31.)	17:36.1 (34.)	48:02.3	4:45.1
32. /17.	19	3150457	RÁDL Jakub	1443 1992	J SNKV	14:26.8 (24.)	16:09.1 (32.)	30:35.9 (32.)	18:00.3 (37.)	48:36.2	5:19.0
33.	41	3150308	POŠEPNÝ Tomáš	745 1989	JBCN	14:42.6 (34.)	16:21.2 (35.)	31:03.8 (33.)	17:35.6 (32.)	48:39.4	5:22.2
34.	49	3150091	PLISKA Jiří	240 1981	SKSV	15:19.4 (38.)	16:17.0 (33.)	31:36.4 (34.)	17:15.5 (29.)	48:51.9	5:34.7
35. /18.	44	3150508	BLASCHKE Martin	4192 1992	J LOTE	15:20.9 (40.)	16:19.9 (34.)	31:40.8 (35.)	17:35.8 (33.)	49:16.6	5:59.4
36.	58	3150449	JEDLIČKA Jan	5405 1984	SKSV	15:20.0 (39.)	16:29.7 (36.)	31:49.7 (37.)	17:48.0 (35.)	49:37.7	6:20.5

Muži a junioři 15 km klasicky mass start Start: 9:30:00 Konec: 10:44:28	Informace o trati Čís. homologace: 2/2006 HD: 74 m Kola: 3 x 5 km MC: 51 m Nejvyšší bod: 632 m TC: 597 m Nejnižší bod: 558 m	Počasí: oblačno
--	--	----------------------------

Poř.	Číslo	FIS code	Jméno	Reg. Roč.	Klub	5 km	2. kolo	10 km	3. kolo	Čas	Ztráta
37.	46	3150242	KŘENOVSKÝ Michal	2264 1990	JBCN	14:57.4 (36.)	16:46.6 (37.)	31:44.0 (36.)	17:59.9 (36.)	49:43.9	6:26.7
38. /19.	43	3150273	MONDL Jakub	4164 1991	J SKSV	15:00.3 (37.)	16:58.5 (40.)	31:58.8 (39.)	18:01.9 (38.)	50:00.7	6:43.5
39. /20.	32	3150500	KRACÍK Josef	706 1991	J JBCN	14:53.7 (35.)	16:59.9 (41.)	31:53.6 (38.)	18:10.2 (40.)	50:03.8	6:46.6
40.	55	3150010	JAKUBIČKA Tomáš	140 1984	JBCN	15:27.0 (43.)	16:50.9 (38.)	32:17.9 (40.)	18:13.7 (41.)	50:31.6	7:14.4
41. /21.	25	3150456	KRONIKA Jan	1438 1992	J SNKV	15:26.3 (42.)	17:03.8 (43.)	32:30.1 (41.)	18:09.2 (39.)	50:39.3	7:22.1
42.	45	3780001	RINDZEVICIUS Marijus	1980	LTU	15:52.1 (46.)	17:00.1 (42.)	32:52.2 (43.)	18:21.0 (42.)	51:13.2	7:56.0
43. /22.	64	3150528	KRAUS Václav	1436 1992	J SNKV	15:26.0 (41.)	17:10.9 (44.)	32:36.9 (42.)	18:36.6 (44.)	51:13.5	7:56.3
44.	54	3150477	MAREK Ondřej	5758 1982	FELP	16:01.3 (50.)	16:52.1 (39.)	32:53.4 (44.)	18:32.2 (43.)	51:25.6	8:08.4
45. /23.	52	3150525	MELICHAR Jan	2474 1992	J SKSV	15:51.7 (45.)	17:20.7 (45.)	33:12.4 (45.)	19:00.1 (46.)	52:12.5	8:55.3
46.	35	3150303	PELC Martin	685 1990	JBCN	15:53.0 (47.)	17:39.0 (47.)	33:32.0 (46.)	18:51.3 (45.)	52:23.3	9:06.1
47. /24.	60		MAREK Michal	2159 1992	J TJFR	15:49.0 (44.)	17:46.4 (49.)	33:35.4 (47.)	19:00.6 (47.)	52:36.0	9:18.8
48. /25.	47	3150503	JANATA Karel	3647 1992	J HSKB	15:56.5 (48.)	17:40.3 (48.)	33:36.8 (48.)	19:02.1 (48.)	52:38.9	9:21.7
49.	48	3150095	VÁCLAVEK Tomáš	2535 1958	VSOS	16:35.5 (55.)	17:33.9 (46.)	34:09.4 (49.)	19:09.3 (50.)	53:18.7	10:01.5
50.	42	3150199	HLOBIL Vladimír	1303 1989	UNBR	16:26.2 (52.)	17:47.8 (50.)	34:14.0 (50.)	19:26.6 (54.)	53:40.6	10:23.4
51.	53	3150466	NOVÁK Jan	4757 1990	UNBR	16:28.0 (53.)	18:00.6 (52.)	34:28.6 (51.)	19:26.3 (53.)	53:54.9	10:37.7
52.	57	3150338	SEDLÁČEK Vladimír	3721 1988	JBCN	16:28.3 (54.)	18:08.0 (53.)	34:36.3 (53.)	19:22.1 (52.)	53:58.4	10:41.2
53. /26.	62	3150489	VANĚK Jakub	1282 1992	J LOTE	16:57.4 (58.)	17:53.2 (51.)	34:50.6 (54.)	19:08.7 (49.)	53:59.3	10:42.1
54.	34	3150363	VOZKA Pavel	451 1989	TRUT	16:00.3 (49.)	18:53.6 (55.)	34:53.9 (55.)	19:17.1 (51.)	54:11.0	10:53.8
55. /27.	38	3150389	TOLAR Václav	1019 1991	J JBCN	16:06.4 (51.)	18:23.0 (54.)	34:29.4 (52.)	20:14.5 (55.)	54:43.9	11:26.7
56. /28.	40	3150312	PRCHAL Jakub	746 1991	J JBCN	16:37.0 (56.)	19:41.0 (57.)	36:18.0 (56.)	20:15.6 (56.)	56:33.6	13:16.4
57. /29.	65		PATRMAN Martin	3616 1992	J JBCN	17:19.4 (59.)	19:18.4 (56.)	36:37.8 (57.)	20:30.3 (57.)	57:08.1	13:50.9
58.	67	3150438	RUMPERTESZ Petr	4844 1978	FEJE	20:31.7 (60.)	23:39.6 (58.)	44:11.3 (58.)	30:15.9 (58.)	1:14:27.2	31:10.0
DNS	50	3150134	BALATKA Miroslav	226 1982	SKIJ					nestartoval(a)	
DNS	51	3150101	VEJNAR Josef	387 1957	CSKV					nestartoval(a)	
DNS	59		LIGAUN Aleš	4446 1992	J JIID					nestartoval(a)	
DNS	61		KRÁL Vojtěch	759 1992	J JIID					nestartoval(a)	
DNS	63	3150386	TEJCHMAN Jakub	518 1988	FEJE					nestartoval(a)	
DNS	66		KITTEL Marek	690 1990	JIID					nestartoval(a)	
DNS	68		KRUPČÍK Matěj	1218 1992	J JIID					nestartoval(a)	
DNS	69	3150291	ODVÁRKO Michal	229 1979	FELP					nestartoval(a)	
DNF	16	3150451	ONDRÁŠEK Pavel	4356 1992	J FEJE	14:37.0 (31.)				vzdal(a)	
DNF	17	3150191	HÁSEK Jan	682 1991	J JBCN					vzdal(a)	
DNF	56	3150522	KRAUS Jakub	1075 1992	J HSKB	16:49.3 (57.)				vzdal(a)	

Juniorské výkonnostní třídy

	Přihlášeno:	69	Výkonnostní třída	do času	do místa	Výkonnostní třída	do času	do místa
Startovalo:	61		I.	47:36.9	(29.)	I.	48:23.7	(31.)
Klasifikováno:	58		II.	49:46.7	(37.)	II.	50:35.7	(40.)
			III.	56:16.3	(55.)	III.	57:11.7	(57.)

Dorostenci starší

10 km klasicky mass start

Start: 10:05:00

Konec: 10:44:12

Informace o trati

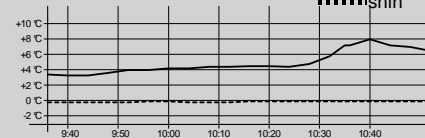
Čís. homologace: 2/2006

HD: 74 m Kola: 2 x 5 km

MC: 51 m Nejvyšší bod: 632 m

TC: 394 m Nejnižší bod: 558 m

Počasí: oblačno



Poř.	Číslo	FIS code	Jméno	Reg.	Roč.	Klub	5 km	2. kolo	Čas	Ztráta
1.	131	3150509	KNOP Petr	1179	1994	JBCN	14:45.7 (2.)	16:13.2 (1.)	30:58.9	
2.	133	3150492	PÍČ Karel	4771	1993	SKSK	14:46.5 (3.)	16:22.2 (3.)	31:08.7	9.8
3.	134	3150518	REMEŠ Petr	4548	1994	SKSK	14:47.5 (4.)	16:22.6 (4.)	31:10.1	11.2
4.	137	3150523	ANTOŠ Jakub	1172	1994	JBCN	14:52.6 (5.)	16:23.1 (5.)	31:15.7	16.8
5.	145	3150496	ČECH Jan	4096	1993	SKIJ	14:56.1 (7.)	16:21.4 (2.)	31:17.5	18.6
6.	135	3150454	ŽIŽKA Filip	4201	1993	LOTE	14:55.0 (6.)	16:41.1 (6.)	31:36.1	37.2
7.	139	3150494	NYČ David	1395	1993	DULI	14:45.1 (1.)	17:01.0 (9.)	31:46.1	47.2
8.	140	3150490	RYPL Michal	2723	1993	SOSY	15:04.6 (10.)	16:54.0 (7.)	31:58.6	59.7
9.	141	3150501	BARTŮNĚK Michal	4334	1993	JBCN	15:11.4 (14.)	16:55.6 (8.)	32:07.0	1:08.1
10.	155	3150532	FOJTÍK Václav	5531	1994	LKVE	15:05.2 (11.)	17:05.7 (10.)	32:10.9	1:12.0
11.	169		LELEK Miroslav	2000	1993	JIID	14:56.7 (8.)	17:25.9 (13.)	32:22.6	1:23.7
12.	136	3150491	ŠABATA Josef	3003	1993	SKSK	15:10.4 (13.)	17:16.4 (11.)	32:26.8	1:27.9
13.	143	3150541	KORDUTCH Jacob Tony	4634	1994	SOSY	15:09.1 (12.)	17:24.8 (12.)	32:33.9	1:35.0
14.	146	3150529	ŠVARC Martin	2925	1994	TRUT	15:18.8 (15.)	17:51.9 (16.)	33:10.7	2:11.8
15.	144	3150504	KALIBA Štěpán	1386	1993	DULI	15:37.7 (20.)	17:40.4 (14.)	33:18.1	2:19.2
16.	154		ŠMÍD Michal	4098	1993	SKIJ	15:36.7 (19.)	17:47.3 (15.)	33:24.0	2:25.1
17.	148	3150527	JAROŠ Tomáš	1434	1993	SNKV	15:34.9 (17.)	17:56.0 (17.)	33:30.9	2:32.0
18.	150	3150531	PLECHÁČ Petr	4544	1994	SKIJ	15:33.6 (16.)	18:04.3 (20.)	33:37.9	2:39.0
19.	149	3150493	KOPAL Kryštof	4394	1993	JBCN	15:35.7 (18.)	18:03.1 (19.)	33:38.8	2:39.9
20.	160		ZITTA Filip	2728	1993	SOSY	15:42.5 (22.)	18:02.8 (18.)	33:45.3	2:46.4
21.	170		TEPLÝ Jan	1677	1993	MASV	15:43.3 (23.)	18:12.4 (21.)	33:55.7	2:56.8
22.	147		GRUNDMANN Jan	2924	1994	TRUT	15:49.9 (26.)	18:12.6 (22.)	34:02.5	3:03.6
23.	151	3150521	ŠVEJNOHA Marek	3239	1994	SCPL	15:47.9 (24.)	18:20.5 (26.)	34:08.4	3:09.5
24.	138	3150497	HEBELKA Jakub	3896	1993	SKIJ	15:41.7 (21.)	18:29.8 (28.)	34:11.5	3:12.6
25.	142	3150510	ŠVANDA Jakub	1678	1994	NMNM	16:04.9 (27.)	18:13.7 (23.)	34:18.6	3:19.7
26.	171	3150499	CALDA Vladimír	715	1993	JBCN	15:48.9 (25.)	18:36.1 (29.)	34:25.0	3:26.1
27.	152		BIDMON Jiří	2071	1993	NMNM	16:13.8 (29.)	18:16.1 (24.)	34:29.9	3:31.0
28.	161		ŽABÍČEK Václav	5403	1993	SGVP	16:06.3 (28.)	18:25.2 (27.)	34:31.5	3:32.6
29.	157		HÝBL Vladislav	5012	1994	RDRY	16:14.6 (30.)	18:18.8 (25.)	34:33.4	3:34.5
30.	159		DUŠEK Vojtěch	3591	1993	SNKV	16:25.7 (31.)	18:57.6 (30.)	35:23.3	4:24.4
31.	153		THOMAS Patrik	5178	1993	SGVP	16:29.4 (32.)	19:06.9 (32.)	35:36.3	4:37.4
32.	172		ŠTRÉGL Tomáš	4743	1993	JBCN	16:40.5 (33.)	19:22.1 (35.)	36:02.6	5:03.7
33.	158		MATĚJKA Tomáš	4690	1994	UKPL	17:08.5 (37.)	19:03.0 (31.)	36:11.5	5:12.6
34.	163		ONDRUŠKA Vojtěch	5896	1994	FSMB	17:07.8 (36.)	19:16.2 (33.)	36:24.0	5:25.1
35.	164		PŇAČEK Tomáš	4847	1994	FEJE	17:07.0 (35.)	19:18.0 (34.)	36:25.0	5:26.1
36.	167		KOBR Jakub	4073	1994	LSKL	17:09.7 (38.)	19:27.0 (36.)	36:36.7	5:37.8
37.	168		ŠPETÍK Ondřej	3210	1993	SKBR	17:10.6 (39.)	19:41.3 (37.)	36:51.9	5:53.0
38.	156		JANÍČEK Jakub	5144	1994	NMNM	17:05.9 (34.)	19:48.9 (38.)	36:54.8	5:55.9
39.	165		KORBELÁŘ Tomáš	4100	1994	SKIJ	17:25.3 (40.)	20:43.3 (39.)	38:08.6	7:09.7
40.	162		KESLER René	4276	1994	TJRO	17:50.5 (41.)	21:21.6 (40.)	39:12.1	8:13.2
DNF	132	3150519	FELLNER Adam	1592	1993	FEJE	15:04.1 (9.)		vzdal(a)	
DNF	166	3780031	SAKENAS Audrius		1993	LTU			vzdal(a)	

Přihlášeno:	42	Výkonnostní třída	do času	do místa
Startovalo:	42	I.	34:04.7	(22.)
Klasifikováno:	40	II.	35:37.7	(31.)
		III.	40:16.5	(40.)

Ženy a juniorky

10 km klasicky mass start

Start: 10:25:00

Konec: 11:10:00

Informace o trati

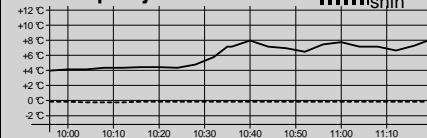
Čís. homologace: 2/2006

HD: 74 m Kola: 2 x 5 km

MC: 51 m Nejvyšší bod: 632 m

TC: 394 m Nejnižší bod: 558 m

Počasí: polojasno



Poř.	Číslo	FIS code	Jméno	Reg.	Roč.	Klub	5 km	2. kolo	Čas	Ztráta
1.	1	3155011	CHRÁSTKOVÁ Martina	174	1985	NMNM	15:56.0 (1.)	17:19.7 (1.)	33:15.7	
2.	5	1217156	ERBENOVÁ Helena	44	1979	JBCN	15:58.8 (2.)	18:07.0 (2.)	34:05.8	50.1
3.	16	3155251	BOUDÍKOVÁ Adéla	4890	1986	JBCN	17:08.2 (7.)	18:55.8 (3.)	36:04.0	2:48.3
4.	27	3155052	JETMAROVÁ Jana	4472	1978	JBCN	17:03.3 (3.)	19:03.0 (4.)	36:06.3	2:50.6
5. /1.	13	3155248	JANOŠKOVÁ Vendula	1706	1992	J SKPL	17:09.9 (10.)	19:11.6 (6.)	36:21.5	3:05.8
6.	19	3155225	JEDLIČKOVÁ Eva	53	1982	SKSV	17:12.8 (12.)	19:11.2 (5.)	36:24.0	3:08.3
7.	9	3155075	RÖSSLEROVÁ Zuzana	643	1987	JBCN	17:09.2 (9.)	19:14.9 (7.)	36:24.1	3:08.4
8.	4	3155121	HOLUBOVÁ Petra	786	1990	TRUT	17:07.5 (6.)	19:22.7 (8.)	36:30.2	3:14.5
9.	15	3155074	BÍCOVÁ Karolína	4036	1978	DULI	17:08.6 (8.)	19:24.8 (9.)	36:33.4	3:17.7
10. /2.	2	3155130	KADRMANOVÁ Ivana	3362	1991	J TRUT	17:11.7 (11.)	19:24.9 (10.)	36:36.6	3:20.9
11. /3.	8	3155186	SCHÜTZOVÁ Sandra	3549	1991	J HSKB	17:06.2 (4.)	20:04.1 (12.)	37:10.3	3:54.6
12. /4.	7	3155254	KNOPOVÁ Kamila	678	1992	J JBCN	17:28.3 (13.)	20:04.2 (13.)	37:32.5	4:16.8
13.	11	3155223	ZELENKOVÁ Šárka	280	1987	JBCN	17:39.0 (16.)	20:03.1 (11.)	37:42.1	4:26.4
14. /5.	23	3155253	SAMADOVSKÁ Olesya	2991	1992	J SOSY	17:06.7 (5.)	20:42.3 (17.)	37:49.0	4:33.3
15.	6	3155128	JANOŠKOVÁ Martina	1705	1990	SKPL	17:28.8 (14.)	20:20.8 (14.)	37:49.6	4:33.9
16.	10	3155076	ADAMÍKOVÁ Eliška	1107	1986	FEJE	17:35.7 (15.)	20:30.2 (15.)	38:05.9	4:50.2
17. /6.	12	3155252	HNÁTKOVÁ Anna	2741	1992	J SOSY	18:19.3 (18.)	20:39.9 (16.)	38:59.2	5:43.5
18.	20	3155016	JIRIČKOVÁ Simona	152	1984	SKIJ	18:24.2 (20.)	20:48.5 (18.)	39:12.7	5:57.0
19.	14	3155134	KNOPOVÁ Markéta	476	1990	JBCN	18:22.9 (19.)	21:06.7 (20.)	39:29.6	6:13.9
20. /7.	21	3155261	HNÁTKOVÁ Tereza	2742	1992	J SOSY	18:46.5 (21.)	20:56.1 (19.)	39:42.6	6:26.9
21. /8.	18	3155250	MAŠTALÍŘOVÁ Kristýna	1393	1992	J JBCN	18:06.6 (17.)	21:51.8 (21.)	39:58.4	6:42.7
22.	28	3155117	HENCLOVÁ Radka	3628	1990	JBCN	19:00.7 (22.)	22:19.2 (23.)	41:19.9	8:04.2
23. /9.	24	3155164	OPOČENSKÁ Tereza	2940	1991	J TRUT	19:44.4 (24.)	22:15.0 (22.)	41:59.4	8:43.7
24. /10.	29	3155269	LAVIČKOVÁ Barbora	2180	1992	J NMNM	19:37.8 (23.)	23:17.7 (24.)	42:55.5	9:39.8
25.	25	3155204	ŠVEJDOVÁ Kateřina	479	1990	JBCN	20:52.1 (25.)	24:07.8 (25.)	44:59.9	11:44.2
DNS	3	3155247	HORKÁ Ludmila	1074	1992	J SKIJ			nestartoval(a)	
DNS	22	3155098	BLAŽKOVÁ Lenka	261	1988	SOSK			nestartoval(a)	
DNS	26	3155238	HÁSKOVÁ Kateřina	708	1992	J JBCN			nestartoval(a)	
DNS	30	3155243	GRABMÜLLEROVÁ Šárka	1926	1969	SKSV			nestartoval(a)	
DNF	17	3155200	STODŮLKOVÁ Denisa	3170	1991	J FEJE			vzdal(a)	

Juniorské výkonnostní třídy

Přihlášeno:	30	Výkonnostní třída	do času	do místa	Výkonnostní třída	do času	do místa
Startovalo:	26	I.	36:35.2	(9.)	I.	39:59.6	(21.)
Klasifikováno:	25	II.	38:15.0	(16.)	II.	41:48.7	(22.)
		III.	43:14.4	(24.)	III.	47:15.9	(25.)

Dorostenky starší

7 km klasicky mass start

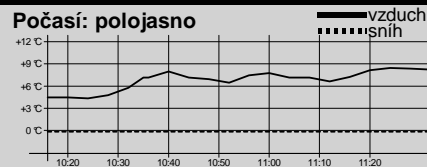
Start: 10:45:00

Konec: 11:22:59

Informace o trati

Čís. homologace: 1/2006

HD: 31 m Kola: 2 x 3,5 km
 MC: 23 m Nejvyšší bod: 621 m
 TC: 220 m Nejnižší bod: 590 m



Poř.	Číslo	FIS code	Jméno	Reg.	Roč.	Klub	3,5 km	2. kolo	Čas	Ztráta
1.	52	3155249	NOVÁKOVÁ Petra	1369	1993	SNKV	12:03.8 (1.)	14:36.0 (1.)	26:39.8	
2.	59	3155260	SCHEJBALOVÁ Alena	3159	1993	TRUT	12:41.5 (3.)	14:41.2 (2.)	27:22.7	42.9
3.	51	3155270	HYNČICOVÁ Petra	3920	1994	DULI	12:33.2 (2.)	14:57.9 (4.)	27:31.1	51.3
4.	58	3155266	KOUCKÁ Zuzana	4460	1993	SETA	12:44.5 (4.)	15:15.9 (5.)	28:00.4	1:20.6
5.	56	3155237	CHARVÁTOVÁ Lucie	3886	1993	SKIJ	13:16.3 (8.)	14:54.4 (3.)	28:10.7	1:30.9
6.	53	3155267	OSTREJŠOVÁ Karolína	1680	1994	NMNM	12:58.0 (5.)	15:17.6 (6.)	28:15.6	1:35.8
7.	54	3155275	MONDLOVÁ Kateřina	3344	1994	SKSV	12:58.7 (6.)	15:29.1 (9.)	28:27.8	1:48.0
8.	57	3155272	PROKEŠOVÁ Lucie	4706	1994	SCPL	12:59.5 (7.)	15:35.3 (10.)	28:34.8	1:55.0
9.	68	3155285	VAŇKOVÁ Kateřina	3325	1994	LOTE	13:18.6 (9.)	15:24.5 (7.)	28:43.1	2:03.3
10.	55	3155274	PREISLEROVÁ Karolína	4468	1994	JBCN	13:34.7 (12.)	15:25.4 (8.)	29:00.1	2:20.3
11.	60	3155276	GRABMÜLLEROVÁ Aneta	2995	1993	SKSV	13:20.5 (10.)	15:51.5 (11.)	29:12.0	2:32.2
12.	61		SOVÁKOVÁ Nikol	1944	1994	SOSY	13:35.4 (13.)	15:57.2 (12.)	29:32.6	2:52.8
13.	67	3155282	KLACLOVÁ Šárka	1748	1993	NMNM	13:25.4 (11.)	16:08.9 (14.)	29:34.3	2:54.5
14.	72		ČERVINKOVÁ Klaudivie	4371	1993	KRVR	13:36.7 (14.)	16:08.6 (13.)	29:45.3	3:05.5
15.	63		BIELESZOVÁ Dominika	5131	1994	TZTR	13:53.0 (18.)	16:13.3 (15.)	30:06.3	3:26.5
16.	65		REMEŠOVÁ Hana	4549	1994	SKSK	13:38.6 (15.)	16:29.1 (17.)	30:07.7	3:27.9
17.	69		PROKEŠOVÁ Andrea	2376	1993	SGVP	13:59.9 (19.)	16:28.1 (16.)	30:28.0	3:48.2
18.	73	3155278	ČECHOVÁ Anna	4107	1993	SKIJ	13:45.1 (16.)	16:49.0 (18.)	30:34.1	3:54.3
19.	74	3155280	HAVLÍČKOVÁ Nikola	4109	1993	SKIJ	14:10.2 (20.)	16:50.8 (19.)	31:01.0	4:21.2
20.	71		ČÍŽKOVÁ Barbora	4113	1994	SKIJ	14:15.9 (21.)	17:01.5 (20.)	31:17.4	4:37.6
21.	62	3155284	ŠTÁDLEROVÁ Šárka	4697	1994	SKPL	14:25.9 (22.)	17:27.8 (23.)	31:53.7	5:13.9
22.	75		SEMERÁKOVÁ Nikola	2922	1994	TRUT	14:27.7 (23.)	17:28.8 (24.)	31:56.5	5:16.7
23.	79	3045066	TRNKA Anna		1994	AUS	14:36.6 (24.)	17:20.2 (21.)	31:56.8	5:17.0
24.	82		KLAMPFLOVÁ Hana	2915	1993	KRVR	14:43.0 (26.)	17:20.8 (22.)	32:03.8	5:24.0
25.	76		NOVOTNÁ Klára	4510	1994	KRVR	14:42.3 (25.)	17:45.9 (25.)	32:28.2	5:48.4
26.	78	3155283	MARKOVÁ Adéla	3841	1993	TJFR	14:54.8 (27.)	18:06.2 (26.)	33:01.0	6:21.2
27.	83		JANATOVÁ Andrea	4218	1994	SKIJ	15:10.4 (28.)	18:24.7 (27.)	33:35.1	6:55.3
28.	84		HLADÍKOVÁ Monika	3953	1994	SKBR	15:58.0 (30.)	18:46.2 (28.)	34:44.2	8:04.4
29.	80		ONDERKOVÁ Martina	5484	1993	SGVP	15:53.2 (29.)	19:21.3 (30.)	35:14.5	8:34.7
30.	81		KNÁPKOVÁ Michaela	4141	1993	SGVP	18:59.6 (31.)	18:59.6 (29.)	37:59.2	11:19.4
DNS	64	3155279	KOŽNAROVÁ Kristýna	4108	1994	SKIJ			nestartoval(a)	
DNS	66		ZÍTKOVÁ Šárka	4216	1994	SKIJ			nestartoval(a)	
DNS	77	3155273	ŠIMKOVÁ Jana	2273	1993	JBCN			nestartoval(a)	
DNF	70	3155281	ROSENBERGOVÁ Michaela	4085	1993	FEJE	13:51.0 (17.)		vzdal(a)	

Přihlášeno: 34 Výkonnostní třída do času do místa
 Startovalo: 31 I. 29:19.7 (11.)
 Klasifikováno: 30 II. 30:39.7 (18.)
 III. 34:39.7 (27.)

Dorostenci mladší

7 km klasicky mass start

Start: 11:02:02

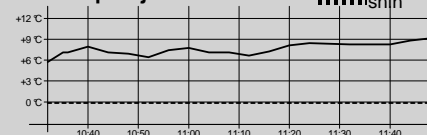
Konec: 11:38:24

Informace o trati

Čís. homologace: 1/2006

HD: 31 m Kola: 2 x 3,5 km
 MC: 23 m Nejvyšší bod: 621 m
 TC: 220 m Nejnižší bod: 590 m

Počasí: polojasno



Poř.	Číslo	FIS code	Jméno	Reg.	Roč.	Klub	3,5 km	2. kolo	Čas	Ztráta
1.	9		ŠELLER Luděk	4442	1995	SCPL	11:12.4 (1.)	13:13.3 (1.)	24:25.7	
2.	3		JANČÁK Tomáš	3826	1995	TJFR	11:53.8 (2.)	13:51.9 (3.)	25:45.7	1:20.0
3.	13		BRYKNAR Radek	2172	1995	TJFR	11:58.2 (3.)	13:51.2 (2.)	25:49.4	1:23.7
4.	5		KVASNIČKA Tomáš	3919	1995	DULI	12:06.2 (5.)	13:57.2 (4.)	26:03.4	1:37.7
5.	7		BÁRTA Martin	5181	1995	SOSY	12:07.8 (6.)	14:04.2 (5.)	26:12.0	1:46.3
6.	1		ŘEHOREK Tomáš	3590	1996	SNKV	12:12.3 (8.)	14:12.9 (7.)	26:25.2	1:59.5
7.	21		SÝKORA Jiří	4389	1995	JBCN	12:10.7 (7.)	14:16.4 (8.)	26:27.1	2:01.4
8.	16		GRACLÍK Jan	4756	1995	TJRO	12:17.5 (9.)	14:20.0 (9.)	26:37.5	2:11.8
9.	11		HAMR Jiří	3761	1996	LOTE	12:32.8 (16.)	14:09.5 (6.)	26:42.3	2:16.6
10.	2		NOVÁK Michal	5184	1996	SNKV	12:18.9 (11.)	14:30.6 (12.)	26:49.5	2:23.8
11.	32		MATĚJÁK Ondřej	4943	1995	KRVR	12:25.7 (14.)	14:28.6 (10.)	26:54.3	2:28.6
12.	15		TOLAR David	4421	1995	UKPL	12:20.9 (12.)	14:40.1 (14.)	27:01.0	2:35.3
13.	4		DUDEK Ondřej	5605	1996	TRUT	12:21.9 (13.)	14:44.2 (15.)	27:06.1	2:40.4
14.	23		ŠMIRAUS Michal	3778	1995	JBCN	12:18.5 (10.)	14:48.4 (18.)	27:06.9	2:41.2
15.	24		PILZ Petr	3697	1996	JBCN	12:39.2 (21.)	14:28.8 (11.)	27:08.0	2:42.3
16.	10		BOURA Jan	4885	1996	STUD	12:35.4 (17.)	14:36.9 (13.)	27:12.3	2:46.6
17.	17		KALOUS Martin	5341	1995	MASV	12:01.2 (4.)	15:12.4 (21.)	27:13.6	2:47.9
18.	19		ŽABKA Martin	5242	1995	DULI	12:36.0 (18.)	14:47.7 (17.)	27:23.7	2:58.0
19.	45		ŘEŽÁB Martin	4441	1995	SOSY	12:40.9 (23.)	14:45.4 (16.)	27:26.3	3:00.6
20.	12		ŠÍREK Adrian	4465	1996	SETA	12:40.1 (22.)	14:53.5 (19.)	27:33.6	3:07.9
21.	26		KECLÍK Jan	5023	1996	RDRY	12:38.5 (20.)	14:57.1 (20.)	27:35.6	3:09.9
22.	8		KOŽNAR František	5026	1996	SKIJ	12:26.7 (15.)	15:29.9 (27.)	27:56.6	3:30.9
23.	6		HOJDEKR Martin	5180	1995	SKSV	12:37.9 (19.)	15:25.0 (23.)	28:02.9	3:37.2
24.	28		BITALA Michal	4753	1995	TJRO	12:54.1 (25.)	15:26.6 (24.)	28:20.7	3:55.0
25.	33		ČERNOHORSKÝ Marek	5568	1996	JBCN	12:52.3 (24.)	15:28.9 (26.)	28:21.2	3:55.5
26.	22		CÁCHEL Michal	3326	1996	LOTE	12:59.2 (28.)	15:28.6 (25.)	28:27.8	4:02.1
27.	20		ŠVEJDA Jan	5302	1996	SKSV	13:16.4 (29.)	15:23.1 (22.)	28:39.5	4:13.8
28.	18		KOBR Filip	4968	1995	SKSV	12:56.7 (26.)	15:49.3 (28.)	28:46.0	4:20.3
29.	14		KUBINA Šimon	1565	1995	HSKB	12:58.2 (27.)	16:11.5 (32.)	29:09.7	4:44.0
30.	44		TÁBORSKÝ Tomáš	1764	1995	LOTE	13:25.8 (30.)	16:03.9 (29.)	29:29.7	5:04.0
31.	38		SLUKA Pavel	4388	1996	JBCN	13:26.8 (31.)	16:12.9 (33.)	29:39.7	5:14.0
32.	27		MEISNER Patrik	2921	1995	TRUT	13:29.3 (32.)	16:11.4 (31.)	29:40.7	5:15.0
33.	41		SEIFERT Vojtěch	4878	1996	KKHL	13:56.8 (37.)	16:05.1 (30.)	30:01.9	5:36.2
34.	25		JAKL František	4602	1996	DULI	13:46.8 (33.)	16:19.9 (34.)	30:06.7	5:41.0
35.	35		PREISLER Oscar	4464	1995	SETA	13:51.0 (34.)	16:40.3 (36.)	30:31.3	6:05.6
36.	42		HRIVŇÁK Daniel	4587	1996	LKVE	13:57.9 (38.)	16:33.5 (35.)	30:31.4	6:05.7
37.	43		ŠTROS Jan	3592	1995	SNKV	13:54.7 (35.)	17:08.9 (38.)	31:03.6	6:37.9
38.	30		KLINOVSKÝ Miroslav	4223	1996	DULI	14:18.0 (39.)	17:10.6 (39.)	31:28.6	7:02.9
39.	31		SCHREIER Jakub	4783	1996	FEJE	14:46.9 (41.)	16:53.3 (37.)	31:40.2	7:14.5
40.	34		PROFOUS Daniel	5839	1996	FEJE	14:34.1 (40.)	17:59.9 (41.)	32:34.0	8:08.3
41.	36		ŠTEFEK Martin	5067	1996	SKSK	15:04.9 (43.)	17:39.7 (40.)	32:44.6	8:18.9
42.	46		PROVOD Lukáš	5761	1996	UKPL	15:16.6 (44.)	18:17.1 (42.)	33:33.7	9:08.0
43.	29		HRDÝ Jakub	5866	1996	DULI	14:50.5 (42.)	18:51.0 (43.)	33:41.5	9:15.8
44.	40		FIALA Jan	5587	1996	SETA	16:00.7 (45.)	19:16.1 (44.)	35:16.8	10:51.1
45.	39		PĚKNÝ Martin	5510	1995	FEJE	16:36.9 (46.)	19:45.2 (45.)	36:22.1	11:56.4
DNF	37		VINKLÁREK Vojtěch	4306	1995	SKBR	13:55.9 (36.)		vzdal(a)	

Přihlášeno:	46	Výkonnostní třída	do času	do místa
Startovalo:	46	I.	26:52.2	(10.)
Klasifikováno:	45	II.	28:05.5	(23.)
		III.	31:45.4	(39.)

Dorostenky mladší

5 km klasicky mass start

Start: 11:22:02

Konec: 11:48:46

Informace o trati

Čís. homologace: 2/2006

HD: 74 m

Kola: 1 x 5 km

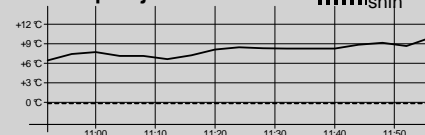
MC: 51 m

Nejvyšší bod: 632 m

TC: 197 m

Nejnižší bod: 558 m

Počasí: polojasno



Poř.	Číslo	FIS code	Jméno	Reg.	Roč.	Klub	Čas	Ztráta
1.	62	3155277	JIRÁSKOVÁ Šárka	2614	1995	SKSK SKI Skuhrov nad Bělou	18:26.3	
2.	63	3155271	KUNZOVÁ Karolína	4467	1995	JBCN SKI klub Jablonec n.N.	18:51.1	24.8
3.	67		VALIŠOVÁ Tereza	4420	1995	UKPL USK CS Plzeň	19:00.6	34.3
4.	79		HLOŽKOVÁ Veronika	4511	1995	JBCN SKI klub Jablonec n.N.	19:27.1	1:00.8
5.	61		HOLÍKOVÁ Kristýna	5170	1996	SKSK SKI Skuhrov nad Bělou	19:29.6	1:03.3
6.	64		KLEMENTOVÁ Andrea	4148	1995	SKSV SKI klub Šumava	19:37.6	1:11.3
7.	77		ŠALDOVÁ Pavla	3059	1995	CSKV Český SKI Vysoké n.J.	19:43.7	1:17.4
8.	70		ŠAMBERGEROVÁ Anna	4348	1995	SOSY Sokol Stachy	19:44.4	1:18.1
9.	73		HUDEČKOVÁ Veronika	1878	1995	SKSV SKI klub Šumava	20:12.0	1:45.7
10.	87		VÁCHOVÁ Klára	4154	1995	SKSV SKI klub Šumava	20:26.9	2:00.6
11.	72		KOVAČIČOVÁ Kateřina	5384	1996	NMNM SK Nové Město na Moravě	20:31.5	2:05.2
12.	95		BENEŠOVÁ Alena	4794	1995	SKHA SKI klub Harrachov	20:32.4	2:06.1
13.	86		VÁGENKNECHTOVÁ Bára	5165	1995	LSKL LSK Lomnice n.P.	20:40.3	2:14.0
14.	65		PACHOLÍKOVÁ Pavlína	1564	1996	HSKB Hančův sport. klub Benecko	20:41.1	2:14.8
15.	74		SIXTOVÁ Anna	4461	1996	SETA SEBA Tanvald	20:45.7	2:19.4
16.	71		VANCLOVÁ Michaela	4481	1995	SKIJ ČKS SKI Jilemnice	20:47.4	2:21.1
17.	85		LEHKÁ Gabriela	3610	1996	JBCN SKI klub Jablonec n.N.	20:50.3	2:24.0
18.	75		ŘÁDOVÁ Martina	4942	1995	KRVR Krkonoše Vrchlabí	20:54.9	2:28.6
19.	84		ŠIŠKOVÁ Jana	5073	1995	TJRO TJ Rožnov pod Radhoštěm	20:59.1	2:32.8
20.	81		MLČÁKOVÁ Markéta	5832	1996	RDRY Ski klub RD Rýmařov	21:02.1	2:35.8
21.	90		TŮMOVÁ Tereza	6064	1995	SKBR SK SKOL Brno	21:04.4	2:38.1
22.	102		PUSKARČÍKOVÁ Anna	5156	1995	SKHA SKI klub Harrachov	21:11.7	2:45.4
23.	83		ADÁMKOVÁ Jana	5583	1996	TRUT Olfin Car - Vella Trutnov	21:19.4	2:53.1
24.	103		GREPLOVÁ Alžběta	5224	1995	NMNM SK Nové Město na Moravě	21:21.3	2:55.0
25.	76		KARTOUSOVÁ Věra	3784	1995	JBCN SKI klub Jablonec n.N.	21:23.5	2:57.2
26.	78		KRÁLOVÁ Pavlína	4197	1996	LOTE Lokomotiva Teplice	21:23.6	2:57.3
27.	69		GRABMÜLLEROVÁ Natalie	1945	1996	SKSV SKI klub Šumava	21:38.9	3:12.6
28.	93		MÜLLEROVÁ Barbora	4033	1996	SNKV LK Slovan Karlovy Vary	21:48.3	3:22.0
29.	99		KLUZOVÁ Natálie	3771	1995	DLOM TJ Dolní Lomná	21:52.4	3:26.1
30.	94		ADOLFOVÁ Pavlína	5328	1996	KRVR Krkonoše Vrchlabí	21:58.5	3:32.2
31.	97		PUMRLOVÁ Nikola	4740	1995	JBCN SKI klub Jablonec n.N.	22:06.1	3:39.8
32.	82		ŠTIČKOVÁ Anna	4222	1996	DULI Dukla Liberec	22:38.0	4:11.7
33.	101		KÁBELOVÁ Denisa	6009	1995	NMNM SK Nové Město na Moravě	22:43.6	4:17.3
34.	98		PETRMICHLOVÁ Diana	4347	1995	SKSV SKI klub Šumava	23:04.9	4:38.6
35.	89		HASENKOPFOVÁ Iveta	3497	1995	SOSK TJ Sokol Skuhrov	23:12.4	4:46.1
36.	88		SUDKOVÁ Tereza	5164	1996	LSKL LSK Lomnice n.P.	23:22.3	4:56.0
37.	80		LUKÁČOVÁ Monika	5509	1996	FEJE FENIX SKI TEAM Jeseník	23:28.8	5:02.5
38.	96		NECHVÍLOVÁ Anežka	5556	1996	TRUT Olfin Car - Vella Trutnov	23:45.0	5:18.7
39.	91		HASENKOPFOVÁ Šárka	3498	1995	SOSK TJ Sokol Skuhrov	25:01.0	6:34.7
40.	92		ČERMÁKOVÁ Veronika	5094	1996	SKBR SK SKOL Brno	26:02.4	7:36.1
41.	100		NIKODÝMOVÁ Petra	6058	1995	SOSK TJ Sokol Skuhrov	26:44.4	8:18.1
DNF	66		MAROUSKOVÁ Pavla	4462	1996	SETA SEBA Tanvald	vzdal(a)	
DNF	68		BĚHOUNKOVÁ Tereza	4191	1996	LOTE Lokomotiva Teplice	vzdal(a)	

Přihlášeno:	43	Výkonnostní třída	do času	do místa
Startovalo:	43	I.	20:16.9	(9.)
Klasifikováno:	41	II.	21:12.2	(22.)
		III.	23:58.1	(38.)

Technický delegát
Luděk Staněk

Sekretář závodu
Marta Skalická